

به نام او که تمام هستی از آن اوست





آکادمی فرزان

# Brezzy brows

- آخرین متد 2020 روز دنیا در زمینه آرایش دائم
- میکرو بلیدینگ & میکرو پیگمنتیشن & شیدینگ

اول: هر آنچه لازم هست در مبحث آرایش نیمه دائم میدانیم.  
دوم: تلفیق آرایش نیمه دائم با آرایش دائم



# یاد می گیریم

فصل اول: شناخت آناتومی پوست

فصل دوم: شناخت انواع پوست

فصل سوم: متد میکرو بلیدینگ

فصل چهارم: متد میکرو پیگمنتیشن

فصل پنجم: متد شیدینگ

فصل ششم: مراقبتها و نکات عمل و بعد از عمل

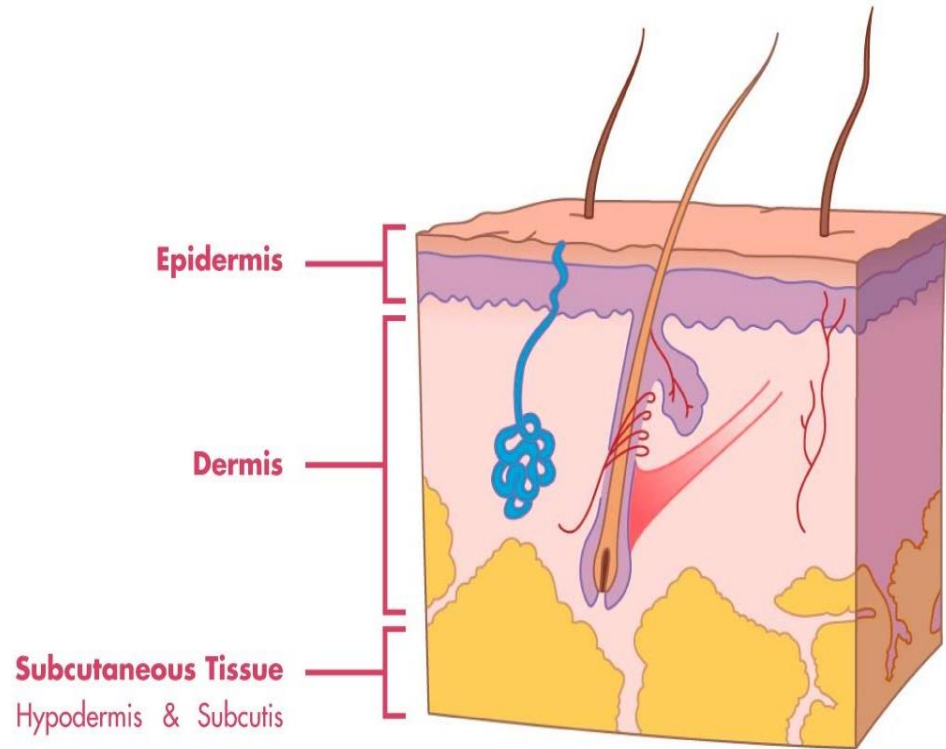


# شناخت آناتومی پوست

- پوست وسیع ترین عضو زنده بدن
- شناخت ساختار و عملکرد پوست در بدن

# لایه های پوست

## لایه های کاربردی



لایه های پوستی مرتبط با کار ما: لایه اپیدرم و لایه درم

بخشهای اصلی پوست:

- 1- لایه اپیدرم (انجام آرایش نیمه دائم میکروبلیدینگ)
- 2- لایه درم (انجام عمل میکروپیگمنتیشن)

فاکتورهای اصلی پوست

1- شناخت رنگدانه های اصلی پوست

2- ضخامت اپیدرم

انواع پوست

1- خشک 2- چرب 3- مختلط 4- حساس 5- نرمال

شرایط پوستی

بالغ، کم آب، احتقان (گرفته)، آفتاب سوخته



## Anahysis

تفسیر نتایج تست های حساسیت به پوست:

مثبت: قرمز، خارش، آلرژی، تورم، دردناک، بثورات چرکی پوست

منفی: تغییری در پوست ایجاد نمی شود.

بر اساس نتایج حاصل از تجزیه و تحلیل پوست، توصیه های واضح به مشتری ارائه دهید: در مورد رنگ، شکل، طراحی، تست

حساسیت، شناسایی رنگ مشتری (گرم، سرد، خنثی) و بررسی چرخه رنگی آن.

شناسایی تنالیته رنگ مشتری

1-رنگ پوست گرم: پوست های با زمینه زرد، هلویی، طلایی - سرد: صورتی، قرمز، آبی - خنثی: ترکیبی از رنگهای سرد و گرم

2-رنگ چشم و مو: چشم آبی، طوسی، سبز با رنگ موی قهوه ای و مشکی با تناژ آبی، نقره ای، بنفش و دودی با زمینه پوست

سرد. رنگ چشم قهوه ای یا عسلی و رنگ طبیعی موها بلوند، قرمز و مشکی با زمینه طلایی، قرمز، نارنجی یا زرد باشد، زمینه

پوستی در گروه گرم قرار می گیرد.

3-رگ های مچ دست، پره بینی یا بالای پلک ها: رگه ها یا مویرگ های آبی یا بنفش دارنده پوست سرد ، رگه یا مویرگ های سبز

یا زیتونی دارنده تناژ پوست گرم و دارندگان هر دو نوع رنگ رگه دارنده پوست خنثی می باشند.

4- ری اکشن در برابر آفتاب گرفتن: اگر آفتاب گرفتن سبب سوخته شدن پوست شود و به رنگ قرمز باشد نوع پوست سرد می باشد

و اگر به رنگ طلایی یا قهوه ای تغییر رنگ بدهد پوست گرم دارند.

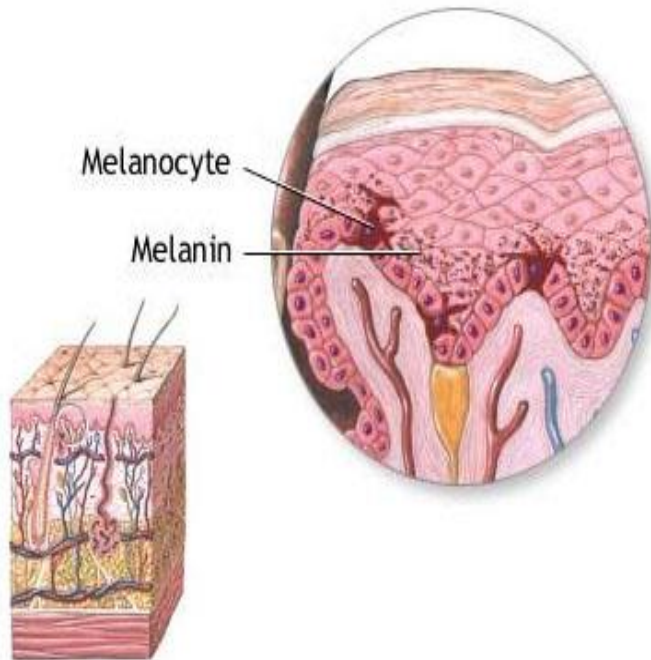


## ملانوسیت ها سلول های تولید رنگدانه

1- فنوملانین به رنگ زرد و قرمز است که در پوست با رنگ روشن و سفید رنگ رو به قرمزی وجود دارد.

2- ایوملانین قهوه ای تیره یا سیاه رنگ است که در پوست های تیره و سیاه وجود دارد.

- علت تیره بعد روشن شدن رنگدانه ها در پوست، مربوط به واکنش حفاظتی پوست می باشد. رنگ های وارد شده به پوست 30-40% در روزهای اول تیره و بعد از پوست ریزی و بهبود در تمام لایه ها روشن می شوند. فرآیند ریزش زخم 3-7 روز است و بهبود کامل آن 10-14 روز است، با مهاجرت رنگ های از دست رفته معمولاً نتیجه کار بعد از گذر 2 هفته مشخص می شود.





مؤلفه های کلیدی

# تکنیک و تئوری

### رنگ های کاربردی

**متد میکروبلیدینگ:** در متد میکروبلیدینگ حتماً باید از رنگهای پایه روغن برای کاشت بهتر استروکها استفاده کنیم، در صورت روغنی بودن رنگ، رنگدانه به راحتی بر نوک تیغ یو مخصوص بلید می نشیند و هنگام ایجاد کانال در پوست قرار می گیرد.

**متد میکروپیگمنتیشن:** در متد میکروپیگمنتیشن باید حتماً از رنگ های پایه آب برای کاشت بهتر رنگدانه و همچنین فشار نیاوردن به موتور دستگاه، استفاده شود.

**متد شیدینگ:** در متد میکرو شیدینگ حتماً باید از رنگ پایه آب الکل برای ایجاد سایه های واقعی استفاده نمود.

### سوزن های کاربردی

**سوزن میکروبلیدینگ:** - سوزن مخصوص میکروبلیدینگ - زاویه 90 درجه - عمق در لایه متصل اپیدرم و درم

**سوزن میکروپیگمنتیشن:** - سوزن تک سر - زاویه 90 درجه - عمق 1-1/5 میلی متر

**سوزن میکروشیدینگ:** - سوزن تک سر یا 3 سر پاور - زاویه 60-90 درجه - عمق حرکت در سطح اپیدرم



سوالات متداول

# نکات و مراقبت ها

## نکات و مراقبت ها

## . نکات و مراقبتهای بعد از عمل

- نداشتن هر گونه تعریق تا 7 روز
- ممنوعیات استفاده از لوازم آرایشی تا 7 روز
- ممنوعیات برنزه کردن و آفتاب گرفتن تا 1 ماه
- ، استتار همیشگی محل تاتو با ضدآفتاب
- لایه برداری و میکرومبراسیونی
- کرم های بازسازی کننده و لیز ipl در محل
- استفاده از پماد ترمیم کننده ویتامین آ
- آب نزدن به ابروها تا 3 روز

## اقدامات و ممنوعات قبل از انجام تاتو

- 96 ساعت قبل، استفاده نکردن از محصولات ریتنوئیدی
- حداقل 48 ساعت قبل اجتناب از مصرف رقیق کننده ها
- ممنوعیات کار بر روی آفتاب سوختگی و بیماری های عفونی پوست
- عدم انجام کار بر روی بریدگی ها، خراش ها یا آکنه های چرکی
- عدم انجام کار در ماه های آخر بارداری و 6 ماه اول شیردهی
- بیماری صرع و بیماران خیلی عصبی و تشنج
- 48 ساعت قبل عدم مصرف نوشیدنی های انرژی زا و الکل و قهوه ...
- منع در بیماران دارای ایدز ، هپاتیت ، هموفیلی
- 96 ساعت قبل ممنوعیات مصرف داروهای اعصاب و آرامش بخش

